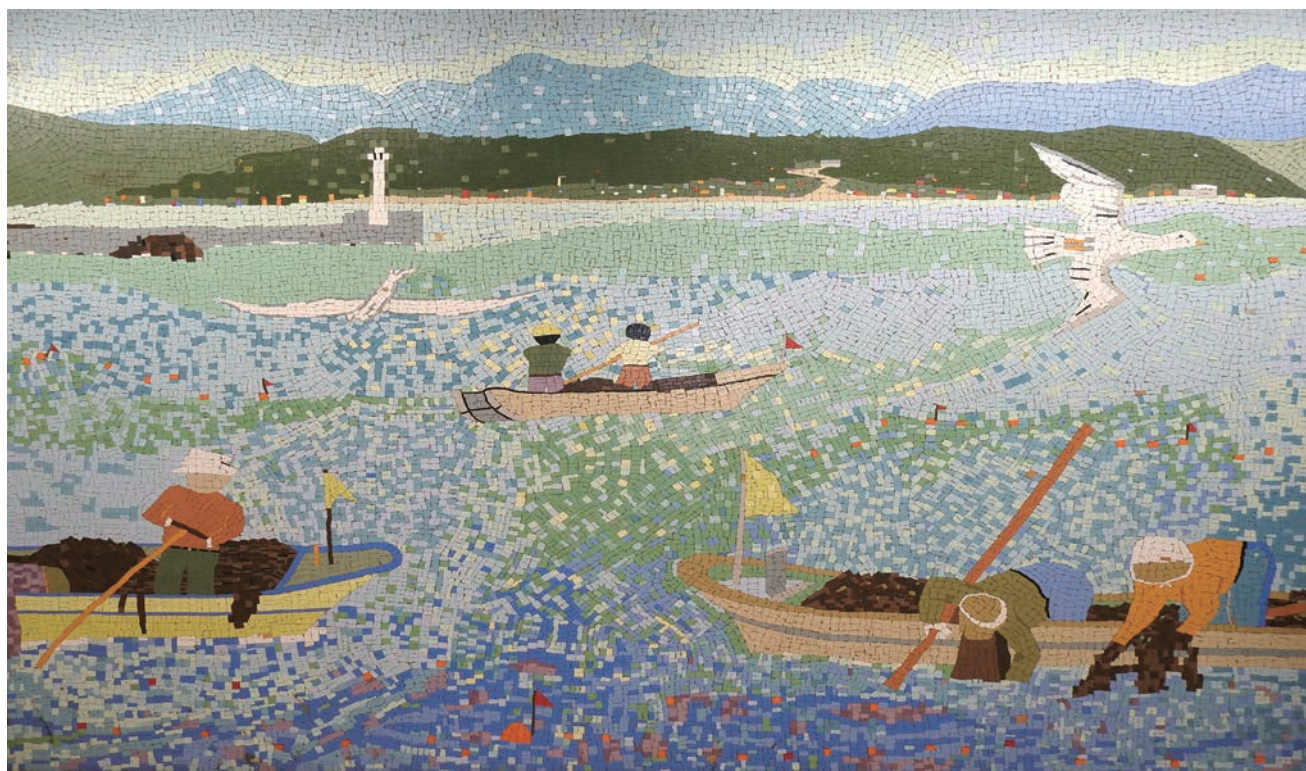


# おおるり

第49号

みなみかやべ荘 広報誌 令和6年1月発行



## ～令和6年 新年のご挨拶～ 地域に親しまれる高齢者介護施設として

社会福祉法人 函館共愛会 みなみかやべ荘

施設長 佐藤 洋一

2024年の年頭にあたり、謹んで新年のご挨拶を申し上げます。

旧年中は、新型コロナウイルス感染症の影響が長引いたため、主要行事の一部中止や面会規制など、何かとご不便をおかけしました。

新年度につきましては、新型コロナウイルスやインフルエンザの感染状況を見極めながら、利用者のご家族との交流が図られる主要行事の開催、直接面会の実施、地域のボランティア団体や認定こども園・小中高生との交流会などの事業が再開できるよう切に願っております。

また、特養施設は、昭和61年4月に開業し、今年で38年を迎えることから、老朽化が進んでいる特殊浴槽設備の更新、各居室に小型エアコンの設置など、入居者が快適に過ごしていただけるような環境整備を推進してまいります。

特に本年は、介護保険法の改正が行われ、各種サービス経過措置の取り扱いや介護報酬の見直しが予定されておりますので、みなみかやべ荘（特養・ショートステイ・デイサービス事業所）として、質の高い介護サービスを提供して「地域に親しまれる高齢者介護施設」となるよう職員一同力を合わせて努力してまいりますので、これまで以上に地域の皆様をはじめ各関係機関のお力添え、ご協力を賜りますようお願い致します。

末筆ながら、皆様のご多幸とご健康を祈念し、新年の挨拶とさせていただきます。



# 行事等紹介

主要行事の開催につきましては、利用者皆様に季節や楽しみを感じて頂けるよう、感染対策や安全性に配慮した上で企画しております。その一部をご紹介致します。

## 花見会



令和5年5月26日に開催されたお花見会は、みなみかやべ荘手作りのお花見弁当を喫食して頂き、お花見にちなんだレクリエーションで楽しんで頂きました。



## 夏祭り



例年8月お盆前に開催している夏祭りは、昨年の猛暑による熱中症等の体調悪化防止と、感染対策に留意したうえで屋内での実施とさせて頂きました。「ムーンストーン」様によるバンド演奏、「フランダンスサークル ナル」様によるダンス披露等のご余興を楽しんで頂きました。



## 消火避難通報訓練

当施設では、1年に最低でも2回以上の避難訓練が義務付けられております。要配慮者である高齢者の方々の生活を守る為、緊急時における適切な初動対応が出来るよう、定期的に訓練を実施しています。



# 敬老祝賀会

令和5年9月15日、当施設において敬老祝賀会が執り行われました。式典におけるご余興は、鹿部町で活動している「ネオン



ベンチャーズ」様をお招きし、入居者皆様と職員共にご長寿のお祝いをさせて頂きました。



# 「デイサービスセンター」 みなみかやべ荘

今年度は新型コロナウイルス感染症が5類に引き下がり、様々な規制が緩和されて参りました。当デイサービスセンターもカラオケや外出行事の再開と、徐々にではありますが以前の様な活気を取り戻しつつある状況となっております。安心しております。やはり声を出したり、体を動かす等、五感を使う事は身体の機能を維持していく上で必要な事だと我々スタッフも改めて感じています。

主なデイサービス活動では、「お花見昼食会」や「敬老感謝祭」を実施致しました。今年の「敬老感謝祭」では恒例の感謝状の贈呈や新函館市長の大泉潤市長からのお祝いの動画メッセージを皆さんと一緒に視聴致しました。

当施設は、平成6年4月にオープンしてから三十周年を迎えることになりました。今後も利用者様が楽しめる通所介護サービスを提供するとともに、住み慣れた地域や住まいで自立した生活が送れる様に努めて参ります。



# 新人職員紹介

事務員 岩松 星奈



令和5年4月より事務員として入職しました。ご利用者様・ご家族様に安心していただけるよう精一杯努力してまいります。不慣れで至らない点が多々あると思いますが、よろしくお願い致します。

介護職員 青山 宝



令和5年7月より入職致しました。青山と申します。介護職未経験でのスタートとなりご迷惑をおかけすることもあるかと思えます。1日も早く入居者様や他従業員の力になれるよう、頑張りますので宜しくお願い致します。





# ひろめ舟祭り



令和5年6月3日、地域最大のイベントであるひろめ舟祭り舟漕ぎ競争に参加しました。コロナ禍前は毎年参加しており、漕ぎなれた舟であると思っておりましたが、ブランクは大きく、競争後は疲労困憊で顔面蒼白、順位は毎年安定の着外でした。



# 荘内散歩

施設内散歩の様子です。



寄付物品  
ありがとうございます  
ございました

- ・古部町 濱田 常春 様
  - ・木直町 濱林 精一 様
  - ・川汲町 川汲 女性部 様
  - ・宮前町
- カトリック宮前町教会  
糸巻きの会 様

※写真の掲載については許可をいただいております。

# 編集後記

みなみかやべ荘広報誌「おおるり」を手に取り、最後までお読み頂き大変ありがとうございました。長かったコロナ禍が過ぎて、今思えば毎日が感染対策に追われ、休む間もない数年間でしたが、そんな中でも着々と年齢を重ねていた様です。毎年参加していたひろめ舟祭り舟漕ぎ競争ですが、今年度久しぶりに開催されるという事で職員と共に参加させて頂き、真剣に体力の衰えを痛感致しました。入居者皆様の生活を守る為には私達職員も健康な体を維持する必要があります。入居者職員お互いに健康へ配慮し、豊かな生活を送れるように努めて参りたいと思います。

(生活相談員 藤谷浩平)

発行日/令和6年1月1日  
編集発行/〒041-1611  
函館市川汲町986番地13  
社会福祉法人 函館共愛会  
特別養護老人ホームみなみかやべ荘  
TEL 0138-25-5300  
FAX 0138-25-5874  
デイサービスセンターみなみかやべ荘  
TEL 0138-25-3438